



Администрация Пермского муниципального округа Пермского края  
Комитет имущественных отношений

## РАСПОРЯЖЕНИЕ

25.07.2023

№ 1780

### **Об установлении публичного сервитута на часть земельных участков**

В соответствии со ст. 23, гл. V.7 Земельного кодекса Российской Федерации, Федеральным законом от 25.10.2001 № 137-ФЗ «О введении в действие Земельного кодекса Российской Федерации», пп. 3.2.5 п. 3.2 разд. 3 Положения о комитете имущественных отношений администрации Пермского муниципального округа, утвержденного решением Думы Пермского муниципального округа Пермского края от 29.11.2022 № 48, на основании ходатайства открытого акционерного общества «Межрегиональная распределительная сетевая компания Урала» (ИНН 6671163413, ОГРН 1056604000970) (далее - ОАО «МРСК Урала») от 08.06.2023 № 6778:

1. Установить в интересах ОАО «МРСК Урала» публичный сервитут общей площадью 2534 кв.м., на часть следующих земельных участков:
  - с кадастровым номером 59:32:3250001:13385 (378 кв.м.), расположенный по адресу: Пермский край, Пермский район, Култаевское с/пос., юго-восточнее д.Заполье;
  - с кадастровым номером 59:32:3250001:13391 (3 кв.м.), расположенный по адресу: Пермский край, Пермский район, Култаевское с/пос., юго-восточнее д.Заполье;
  - с кадастровым номером 59:32:3250001:13392 (41 кв.м.), расположенный по адресу: Пермский край, Пермский район, Култаевское с/пос., юго-восточнее д.Заполье;
  - с кадастровым номером 59:32:3250001:13393 (38 кв.м.), расположенный по адресу: Пермский край, Пермский район, Култаевское с/пос., юго-восточнее д.Заполье;
  - с кадастровым номером 59:32:3250001:13394 (33 кв.м.), расположенный по адресу: Пермский край, Пермский район, Култаевское с/пос., юго-восточнее д.Заполье;



- с кадастровым номером 59:32:3250001:13398 (27 кв.м.), расположенный по адресу: Пермский край, Пермский район, Култаевское с/пос., юго-восточнее д.Заполье;

- с кадастровым номером 59:32:3250001:13400 (19 кв.м.), расположенный по адресу: Российская Федерация, Пермский край, м.р-н Пермский, с.п. Култаевское, кв-л Западный, ул Дальняя, з/у 33;

- с кадастровым номером 59:32:3250001:13401 (1 кв.м.), расположенный по адресу: Российская Федерация, Пермский край, м.р-н Пермский, с.п. Култаевское, кв-л Западный, ул Дальняя, з/у 35;

- с кадастровым номером 59:32:3250001:18328 (122 кв.м.), расположенный по адресу: Пермский край, Пермский район, Култаевское с/п, в 0,96 км северо-западнее д. Аникино;

- с кадастровым номером 59:32:3250001:22445 (3 кв.м.), расположенный по адресу: Российская Федерация, Пермский муниципальный район, Култаевское с/п, в 0.96 км северо-западнее д. Аникино;

- с кадастровым номером 59:32:3250001:22446 (30 кв.м.), расположенный по адресу: Российская Федерация, Пермский муниципальный район, Култаевское с/п, в 0.96 км северо-западнее д. Аникино;

- с кадастровым номером 59:32:3250001:22447 (29 кв.м.), расположенный по адресу: Российская Федерация, Пермский муниципальный район, Култаевское с/п, в 0.96 км северо-западнее д. Аникино;

- с кадастровым номером 59:32:3250001:18322 (3 кв.м.), расположенный по адресу: Российская Федерация, Пермский муниципальный район, Култаевское с/п, в 0.96 км северо-западнее д. Аникино;

- с кадастровым номером 59:32:3250001:21017 (839 кв.м.), расположенный по адресу: Российская Федерация, Пермский край, Пермский муниципальный район, Култаевское с/п, с. Култаево;

- с кадастровым номером 59:32:3250001:21000 (1 кв.м.), расположенный по адресу: Российская Федерация, Пермский край, м.р-н Пермский, с.п. Култаевское, с. Култаево, ул. Первоцветная, з/у 52а;

- с кадастровым номером 59:32:3250001:21002 (16 кв.м.), расположенный по адресу: Российская Федерация, Пермский край, м.р-н Пермский, с.п. Култаевское, с. Култаево, ул. Первоцветная, з/у 52;

- с кадастровым номером 59:32:3250001:21003 (15 кв.м.), расположенный по адресу: Российская Федерация, Пермский край, м.р-н Пермский, с.п. Култаевское, с. Култаево, ул. Первоцветная, з/у 50а;

- с кадастровым номером 59:32:3250001:21004 (14 кв.м.), расположенный по адресу: Российская Федерация, Пермский край, м.р-н Пермский, с.п. Култаевское, с. Култаево, ул. Первоцветная, з/у 50;



- с кадастровым номером 59:32:3250001:20355 (12 кв.м.), расположенный по адресу: Российская Федерация, Пермский край, м.р-н Пермский, с.п. Култаевское, с. Култаево, ул. Первоцветная, з/у 48а;
- с кадастровым номером 59:32:3250001:20356 (11 кв.м.), расположенный по адресу: Российская Федерация, Пермский край, м.р-н Пермский, с.п. Култаевское, с. Култаево, ул. Первоцветная, з/у 48;
- с кадастровым номером 59:32:3250001:20357 (11 кв.м.), расположенный по адресу: Российская Федерация, Пермский край, м.р-н Пермский, с.п. Култаевское, с. Култаево, ул. Первоцветная, з/у 46а;
- с кадастровым номером 59:32:3250001:20358 (12 кв.м.), расположенный по адресу: Российская Федерация, Пермский край, м.р-н Пермский, с.п. Култаевское, с. Култаево, ул. Первоцветная, з/у 46;
- с кадастровым номером 59:32:3250001:20359 (13 кв.м.), расположенный по адресу: Российская Федерация, Пермский край, м.р-н Пермский, с.п. Култаевское, с. Култаево, ул. Первоцветная, з/у 44а;
- с кадастровым номером 59:32:3250001:20360 (15 кв.м.), расположенный по адресу: Российская Федерация, Пермский край, м.р-н Пермский, с.п. Култаевское, с. Култаево, ул. Первоцветная, з/у 44;
- с кадастровым номером 59:32:3250001:20361 (17 кв.м.), расположенный по адресу: Российская Федерация, Пермский край, м.р-н Пермский, с.п. Култаевское, с. Култаево, ул. Первоцветная, з/у 42а;
- с кадастровым номером 59:32:3250001:20362 (6 кв.м.), расположенный по адресу: Российская Федерация, Пермский край, м.р-н Пермский, с.п. Култаевское, с. Култаево, ул. Первоцветная, з/у 42;
- с кадастровым номером 59:32:3250001:20363 (10 кв.м.), расположенный по адресу: Российская Федерация, Пермский край, м.р-н Пермский, с.п. Култаевское, с. Култаево, ул. Первоцветная, з/у 40;
- с кадастровым номером 59:32:3250001:19582 (98 кв.м.), расположенный по адресу: Российская Федерация, Пермский край, м.р-н Пермский, с.п. Култаевское, с. Култаево, ул. Первоцветная, з/у 38;
- с кадастровым номером 59:32:3250001:19581 (2 кв.м.), расположенный по адресу: Российская Федерация, Пермский край, м.р-н Пермский, с.п. Култаевское, с. Култаево, ул. Первоцветная, з/у 36;
- с кадастровым номером 59:32:3250001:22109 (21 кв.м.), расположенный по адресу: Российская Федерация, Пермский край, Пермский муниципальный район, Култаевское с/п, с. Култаево;
- с кадастровым номером 59:32:3250001:19575 (3 кв.м.), расположенный по адресу: Российская Федерация, Пермский край, м.р-н Пермский, с.п. Култаевское, с. Култаево, б-р Садовый, з/у 29а;



- с кадастровым номером 59:32:3250001:22112 (663 кв.м.), расположенный по адресу: Российская Федерация, Пермский край, Пермский муниципальный район, Култаевское с/п, с. Култаево;

- с кадастровым номером 59:32:3250001:20436 (3 кв.м.), расположенный по адресу: Пермский край, Пермский р-н, Култаевское с/п, с. Култаево, б-р Садовый;

- с кадастровым номером 59:32:3250001:20434 (11 кв.м.), расположенный по адресу: Российская Федерация, Пермский край, м.р-н Пермский, с.п. Култаевское, с. Култаево, б-р Садовый, з/у 25в;

- с кадастровым номером 59:32:3250001:19576 (14 кв.м.), расположенный по адресу: Российская Федерация, Пермский край, м.р-н Пермский, с.п. Култаевское, с. Култаево, б-р Садовый, з/у 29.

Цель: Подключение (технологическое присоединение) к сетям инженерно-технического обеспечения объекта: «Строительство ВЛ 0,4 кВ с установкой ПУ для электроснабжения кв-л Западный (4500080960), деревни Аникино (4500080662, с. Култаево(4500065367)».

Срок: 49 лет.

2. Утвердить границы публичного сервитута земельных участков, указанных в п. 1 настоящего распоряжения, согласно прилагаемой схеме расположения границ публичного сервитута.

3. Срок, в течение которого использование указанных в п. 1 настоящего распоряжения земельных участков в соответствии с их разрешенным использованием будет невозможно или существенно затруднено в связи с осуществлением сервитута – 6 месяцев.

4. Порядок установления зон с особыми условиями использования территорий и содержание ограничений прав на земельные участки в границах таких зон установлен Постановлением Правительства РФ от 24.02.2009 № 160 «О порядке установления охранных зон объектов электросетевого хозяйства и особых условий использования земельных участков, расположенных в границах таких зон».

5. Плата за публичный сервитут устанавливается в соответствии с Федеральным законом от 29.07.1998 № 135-ФЗ (ред. от 19.12.2022) «Об оценочной деятельности в Российской Федерации» и методическими рекомендациями, утверждёнными приказом Минэкономразвития России от 04.06.2019 № 321.

6. Комитету имущественных отношений администрации Пермского муниципального округа в течение 5 рабочих дней со дня подписания настоящего распоряжения:

6.1. Направить настоящее распоряжение в Управление Федеральной службы государственной регистрации, кадастра и картографии по Пермскому краю;

6.2. Направить настоящее распоряжение в ОАО «МРСК Урала», а также сведения о лицах, являющихся правообладателями земельных участков, сведения о

лицах, подавших заявления об учете их прав (обременений прав) на земельные участки, способах связи с ними, копии документов, подтверждающих права указанных лиц на земельные участки.

7. Разместить настоящее распоряжение на официальном сайте Пермского муниципального округа в информационно-телекоммуникационной сети Интернет [www.permraion.ru](http://www.permraion.ru).

8. Настоящее распоряжение вступает в силу со дня его подписания.

9. Контроль исполнения распоряжения возложить на заместителя председателя комитета М.В. Королеву.

Председатель комитета

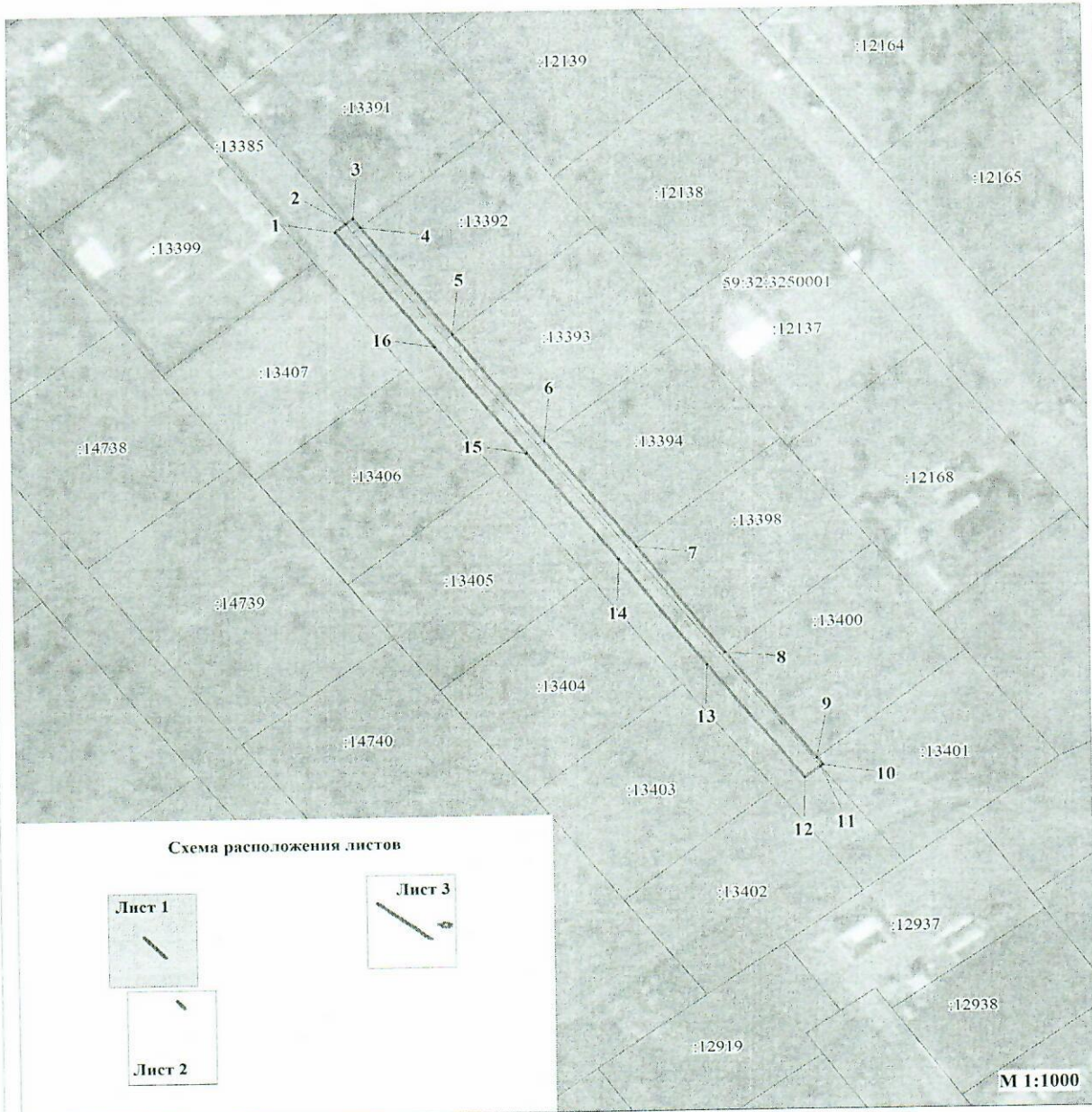


Е.А. Демидова



Приложение № 1  
к распоряжению  
комитета имущественных  
отношений администрации  
Пермского муниципального округа  
от 25.07.2023 № 1780

**Публичный сервитут**  
"Строительство ВЛ 0,4 кВ с установкой ПУ для электроснабжения кв-л Западный (4500080960),  
деревни Аникино (4500080662), с.Култаево (4500065367)"  
Схема расположения границ публичного сервитута



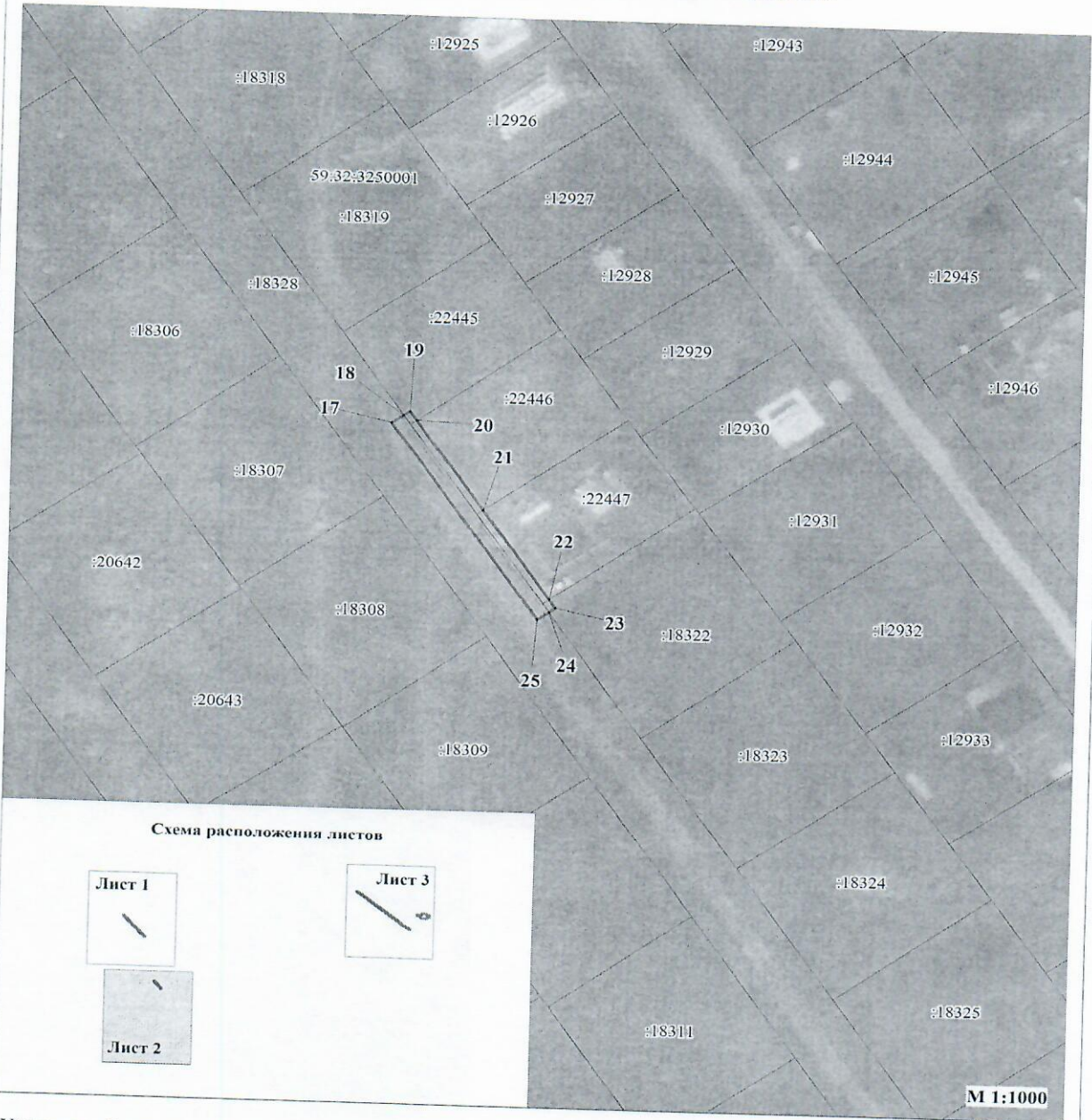
**Условные обозначения:**

- |                                    |  |
|------------------------------------|--|
| <p>59:32:3250001</p> <p>:13385</p> | <p>кадастровый номер квартала</p> <p>кадастровый номер земельного участка, учтенного в ГКН</p> <p>граница земельного участка, учтенного в ГКН</p> <p>граница публичного сервитута</p> <p>граница кадастрового квартала</p> <p>характерная точка границы</p> <p>проектируемая линия ВЛ 0,4 кВ</p> |
|------------------------------------|--|








Приложение № 2  
к распоряжению  
комитета имущественных  
отношений администрации  
Пермского муниципального округа  
от 25.07.2023 № 1780

**Публичный сервитут**  
"Строительство ВЛ 0,4 кВ с установкой ПУ для электроснабжения кв-л Западный (4500080960),  
деревни Анкино (4500080662), с.Култаево (4500065367)"  
Схема расположения границ публичного сервитута



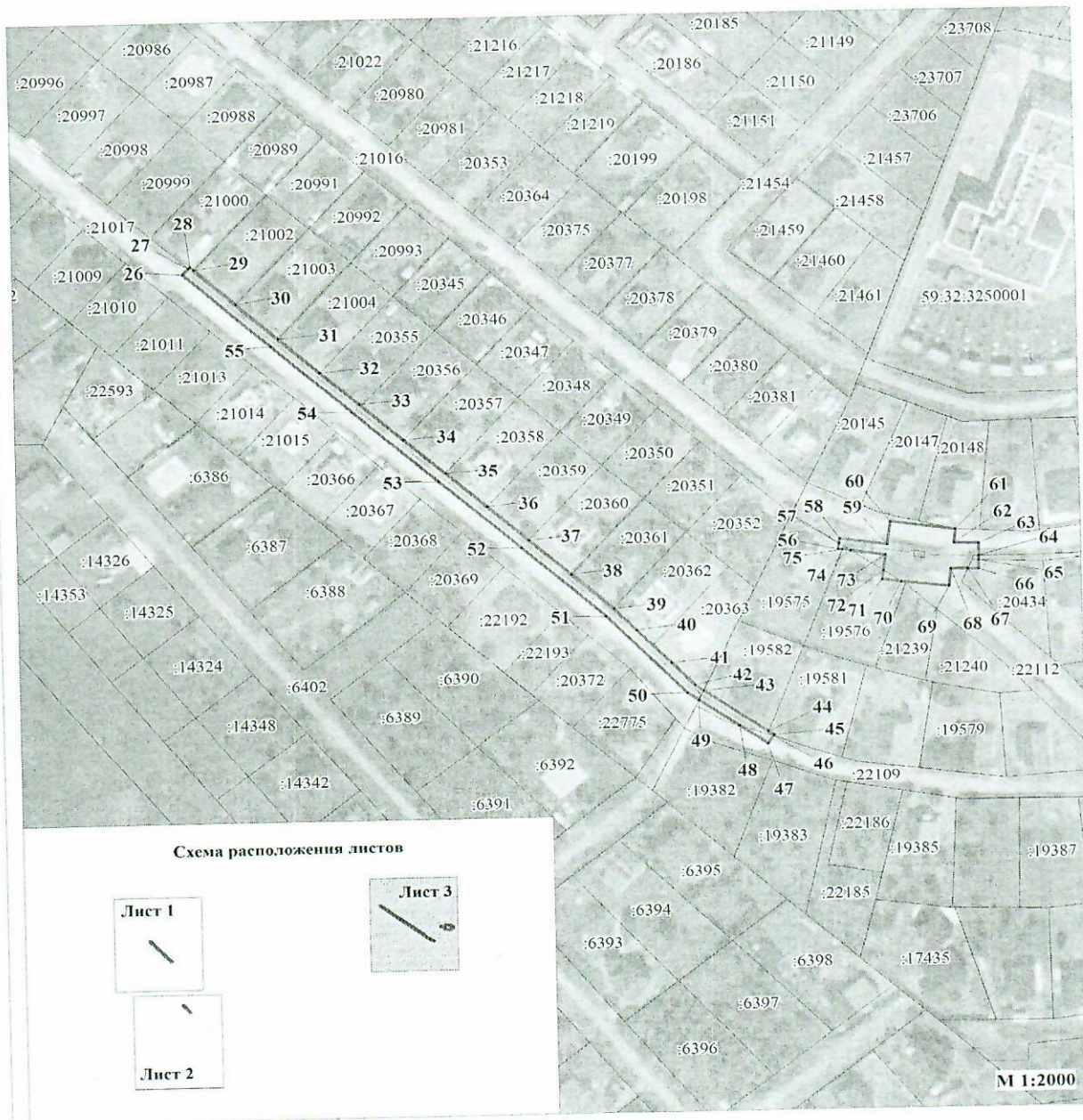
**Условные обозначения:**

- |   |   |
|---|---|
| 59.32.3250001   | кадастровый номер квартала                            |
| :18328  | кадастровый номер земельного участка, учтенного в ГКН |
|  | граница земельного участка, учтенного в ГКН           |
|  | граница публичного сервитута                          |
|  | граница кадастрового квартала                         |
|  | характерная точка границы                             |
|  | проектируемая линия ВЛ 0,4 кВ                         |



Приложение № 3  
к распоряжению  
комитета имущественных  
отношений администрации  
Пермского муниципального округа  
от 25.07.2023 № 1780

**Публичный сервитут**  
**"Строительство ВЛ 0,4 кВ с установкой ПУ для электроснабжения кв-л Западный (4500080960),**  
**деревни Аникино (4500080662), с.Култаево (4500065367)"**  
**Схема расположения границ публичного сервитута**



- Условные обозначения:**
- 59:32:3250001 кадастровый номер квартала
  - :21017 кадастровый номер земельного участка, учтенного в ГКН
  - граница земельного участка, учтенного в ГКН
  - граница публичного сервитута
  - граница кадастрового квартала
  - 1 характеристическая точка границы
  - проектируемая линия ВЛ 0,4 кВ, ВЛ 10 кВ



Приложение № 4  
к распоряжению  
комитета имущественных  
отношений администрации  
Пермского муниципального округа  
от 25.07.2023 № 1780

<b>ОПИСАНИЕ МЕСТОПОЛОЖЕНИЯ ГРАНИЦ ПУБЛИЧНОГО СЕРВИТУТА « Строительство ВЛ 0, 4 кВ с установкой ПУ для электроснабжения кв- л Западный ( 4500080960), деревни Аникино ( 4500080662), с.Култаево ( 4500065367)» ПЕРМСКИЙ КРАЙ, ПЕРМСКИЙ МУНИЦИПАЛЬНЫЙ ОКРУГ (НАИМЕНОВАНИЕ ОБЪЕКТА)</b>				
Сведения о местоположении границ объекта				
1. Система координат <u>МСК-59, зона 2</u>				
2. Сведения о характерных точках границ объекта				
Обозначение характерны х точек границ	Координаты. м		Метод определения координат и средняя квадратическая погрешность положения характерной точки (M <sub>t</sub> ). м	Описание закреплен ия точки
	X	Y		
1	2	3	4	5
1	505985.94	2210969.51	Геодезический метод; M <sub>t</sub> =0.1	-
2	505987.41	2210971.42	Геодезический метод; M <sub>t</sub> =0.1	-
3	505988.38	2210972.68	Геодезический метод; M <sub>t</sub> =0.1	-
4	505986.72	2210973.95	Геодезический метод; M <sub>t</sub> =0.1	-
5	505965.91	2210989.96	Геодезический метод; M <sub>t</sub> =0.1	-
6	505944.82	2211005.94	Геодезический метод; M <sub>t</sub> =0.1	-
7	505923.82	2211021.95	Геодезический метод; M <sub>t</sub> =0.1	-
8	505903.25	2211037.35	Геодезический метод; M <sub>t</sub> =0.1	-
9	505882.18	2211053.23	Геодезический метод; M <sub>t</sub> =0.1	-
10	505880.81	2211054.26	Геодезический метод; M <sub>t</sub> =0.1	-
11	505880.48	2211053.83	Геодезический метод; M <sub>t</sub> =0.1	-
12	505878.40	2211051.07	Геодезический метод; M <sub>t</sub> =0.1	-
13	505900.84	2211034.16	Геодезический метод; M <sub>t</sub> =0.1	-
14	505921.40	2211018.76	Геодезический метод; M <sub>t</sub> =0.1	-
15	505942.40	2211002.76	Геодезический метод; M <sub>t</sub> =0.1	-
16	505963.48	2210986.79	Геодезический метод; M <sub>t</sub> =0.1	-
1	505985.94	2210969.51	Геодезический метод; M <sub>t</sub> =0.1	-



Приложение № 5  
к распоряжению  
комитета имущественных  
отношений администрации  
Пермского муниципального округа  
от 25.07.2023 № 1780

17	505653.08	2211091.71	Геодезический метод; Mt=0.1	-
18	505654.58	2211093.85	Геодезический метод; Mt=0.1	-
19	505655.37	2211094.99	Геодезический метод; Mt=0.1	-
20	505653.65	2211096.19	Геодезический метод; Mt=0.1	-
21	505636.13	2211108.42	Геодезический метод; Mt=0.1	-
22	505618.73	2211120.56	Геодезический метод; Mt=0.1	-
23	505617.06	2211121.72	Геодезический метод; Mt=0.1	-
24	505616.26	2211120.59	Геодезический метод; Mt=0.1	-
25	505614.77	2211118.44	Геодезический метод; Mt=0.1	-
17	505653.08	2211091.71	Геодезический метод; Mt=0.1	-
26	506143.64	2211854.60	Геодезический метод; Mt=0.1	-
27	506145.99	2211856.76	Геодезический метод; Mt=0.1	-
28	506146.58	2211857.31	Геодезический метод; Mt=0.1	-
29	506145.37	2211858.62	Геодезический метод; Mt=0.1	-
30	506131.83	2211873.35	Геодезический метод; Mt=0.1	-
31	506118.12	2211888.26	Геодезический метод; Mt=0.1	-
32	506104.72	2211902.74	Геодезический метод; Mt=0.1	-
33	506091.77	2211916.74	Геодезический метод; Mt=0.1	-
34	506077.65	2211932.17	Геодезический метод; Mt=0.1	-
35	506063.99	2211947.08	Геодезический метод; Mt=0.1	-
36	506050.68	2211961.71	Геодезический метод; Mt=0.1	-
37	506037.17	2211976.55	Геодезический метод; Mt=0.1	-
38	506023.80	2211991.34	Геодезический метод; Mt=0.1	-
39	506010.20	2212006.38	Геодезический метод; Mt=0.1	-
40	506001.76	2212014.22	Геодезический метод; Mt=0.1	-
41	505988.70	2212026.35	Геодезический метод; Mt=0.1	-
42	505979.82	2212034.61	Геодезический метод; Mt=0.1	-
43	505977.63	2212037.61	Геодезический метод; Mt=0.1	-
44	505961.03	2212060.33	Геодезический метод; Mt=0.1	-



Приложение № 6  
к распоряжению  
комитета имущественных  
отношений администрации  
Пермского муниципального округа  
от 25.07.2023 № 1780

45	505959.54	2212062.38	Геодезический метод; Mt=0.1	-
46	505959.12	2212062.08	Геодезический метод; Mt=0.1	-
47	505956.31	2212060.02	Геодезический метод; Mt=0.1	-
48	505963.49	2212050.19	Геодезический метод; Mt=0.1	-
49	505973.96	2212035.85	Геодезический метод; Mt=0.1	-
50	505976.82	2212031.94	Геодезический метод; Mt=0.1	-
51	506007.35	2212003.57	Геодезический метод; Mt=0.1	-
52	506034.21	2211973.86	Геодезический метод; Mt=0.1	-
53	506061.04	2211944.39	Геодезический метод; Mt=0.1	-
54	506088.83	2211914.03	Геодезический метод; Mt=0.1	-
55	506115.18	2211885.55	Геодезический метод; Mt=0.1	-
26	506143.64	2211854.60	Геодезический метод; Mt=0.1	-
56	506031.71	2212086.43	Геодезический метод; Mt=0.1	-
57	506033.89	2212086.75	Геодезический метод; Mt=0.1	-
58	506035.67	2212087.01	Геодезический метод; Mt=0.1	-
59	506033.20	2212103.85	Геодезический метод; Mt=0.1	-
60	506041.90	2212105.10	Геодезический метод; Mt=0.1	-
61	506038.58	2212128.36	Геодезический метод; Mt=0.1	-
62	506033.37	2212127.73	Геодезический метод; Mt=0.1	-
63	506033.10	2212136.71	Геодезический метод; Mt=0.1	-
64	506028.19	2212136.57	Геодезический метод; Mt=0.1	-
65	506026.53	2212136.52	Геодезический метод; Mt=0.1	-
66	506023.11	2212136.42	Геодезический метод; Mt=0.1	-
67	506023.22	2212132.57	Геодезический метод; Mt=0.1	-
68	506023.40	2212126.52	Геодезический метод; Mt=0.1	-
69	506016.52	2212125.69	Геодезический метод; Mt=0.1	-
70	506018.69	2212108.76	Геодезический метод; Mt=0.1	-
71	506019.57	2212101.88	Геодезический метод; Mt=0.1	-
72	506023.09	2212102.39	Геодезический метод; Mt=0.1	-
73	506029.25	2212103.28	Геодезический метод; Mt=0.1	-



Приложение № 7  
к распоряжению  
комитета имущественных  
отношений администрации  
Пермского муниципального округа  
от 25.07.2023 № 1780

74	506031.07	2212090.83	Геодезический метод; Mt=0.1	-
75	506031.50	2212087.87	Геодезический метод; Mt=0.1	-
56	506031.71	2212086.43	Геодезический метод; Mt=0.1	-